

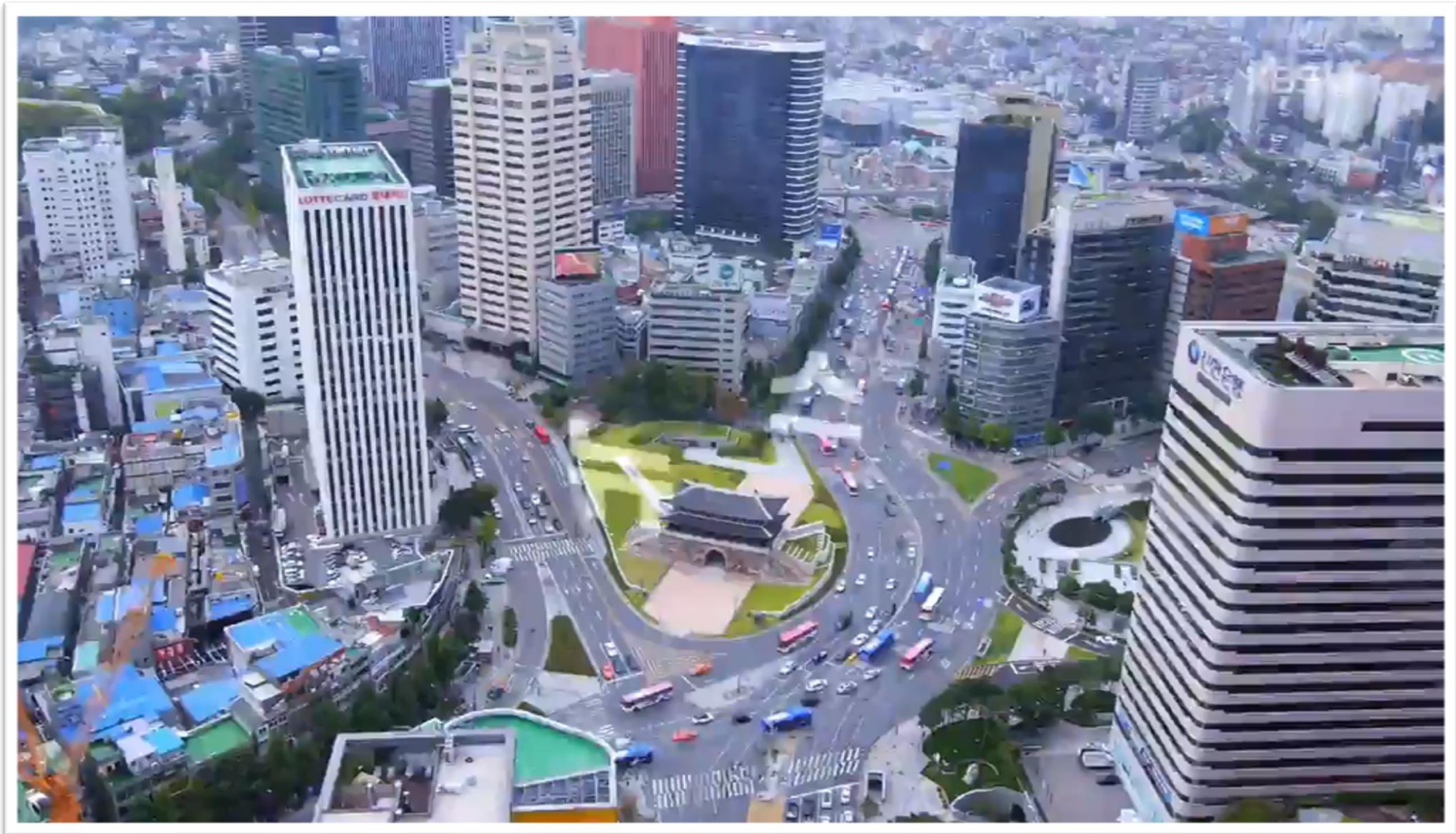
경제 | II. 시장경제의 이해 | 4. 시장 기능의 한계와 보완

외부효과의 개념

2019-11-05

교육학과 임세연







올가을 첫 미세먼지

미세먼지 원인 ①
복서풍 타고 중국발 스모그 유입



올가을 첫 미세먼지

미세먼지 원인 ②
대기 흐름 정체되며 국내 오염물질 축적



통학로 간접흡연 '무방비'

KBS11

두 영상 속 문제 상황의 공통점에 대해 생각해봅시다.

외부효과

어떤 사람의 경제적 행위가 제삼자에게
의도하지 않은 혜택이나 손해를 주면서
이에 대해 보상이 이루어지지 않는 현상

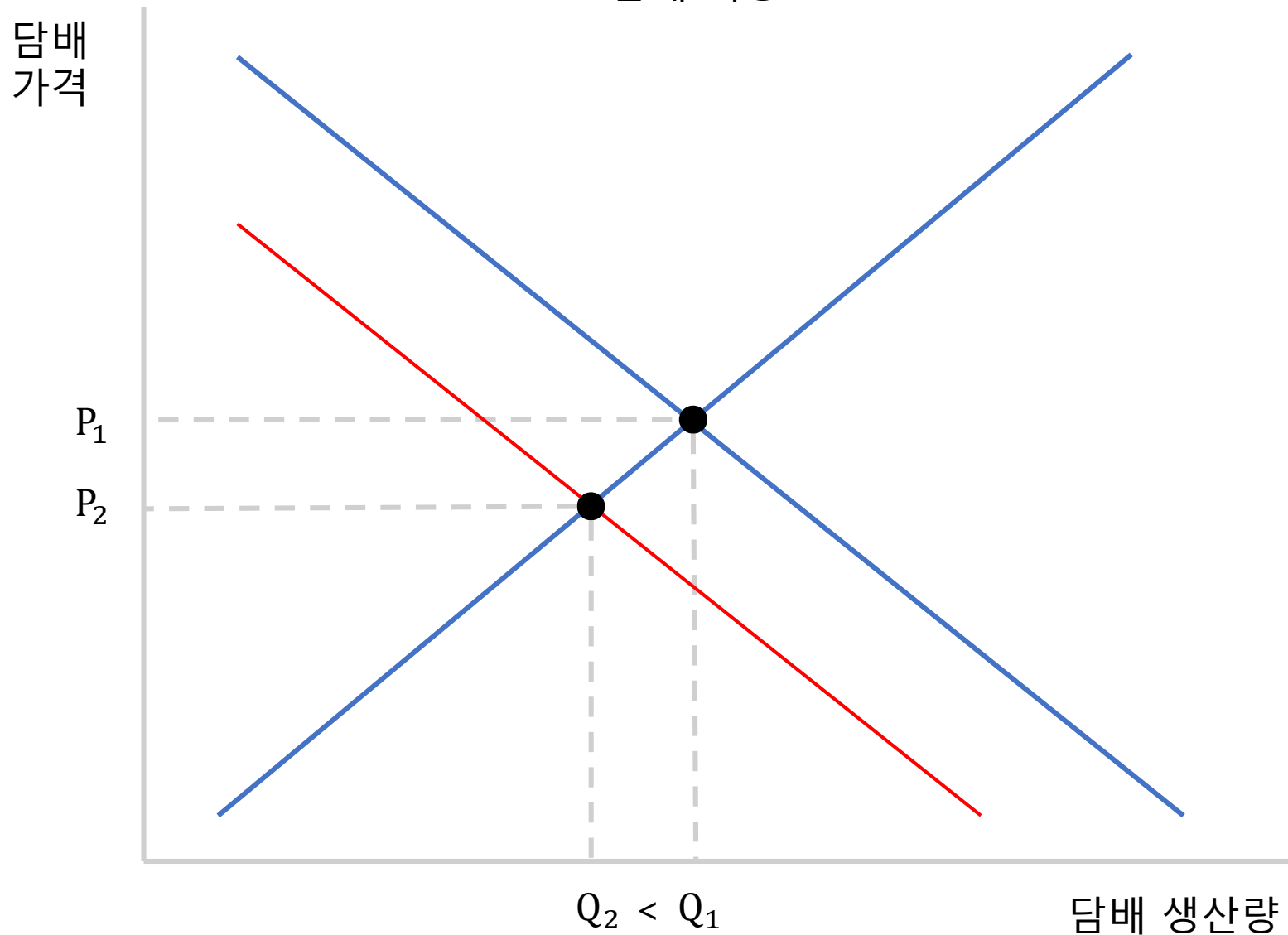
외부효과 발생 시에는 시장 균형이 사회 전체의 효용을 극
대화하는

자원의 효율적인 배분을 달성할 수 없다.

→ 외부효과는 시장실패의 원인!

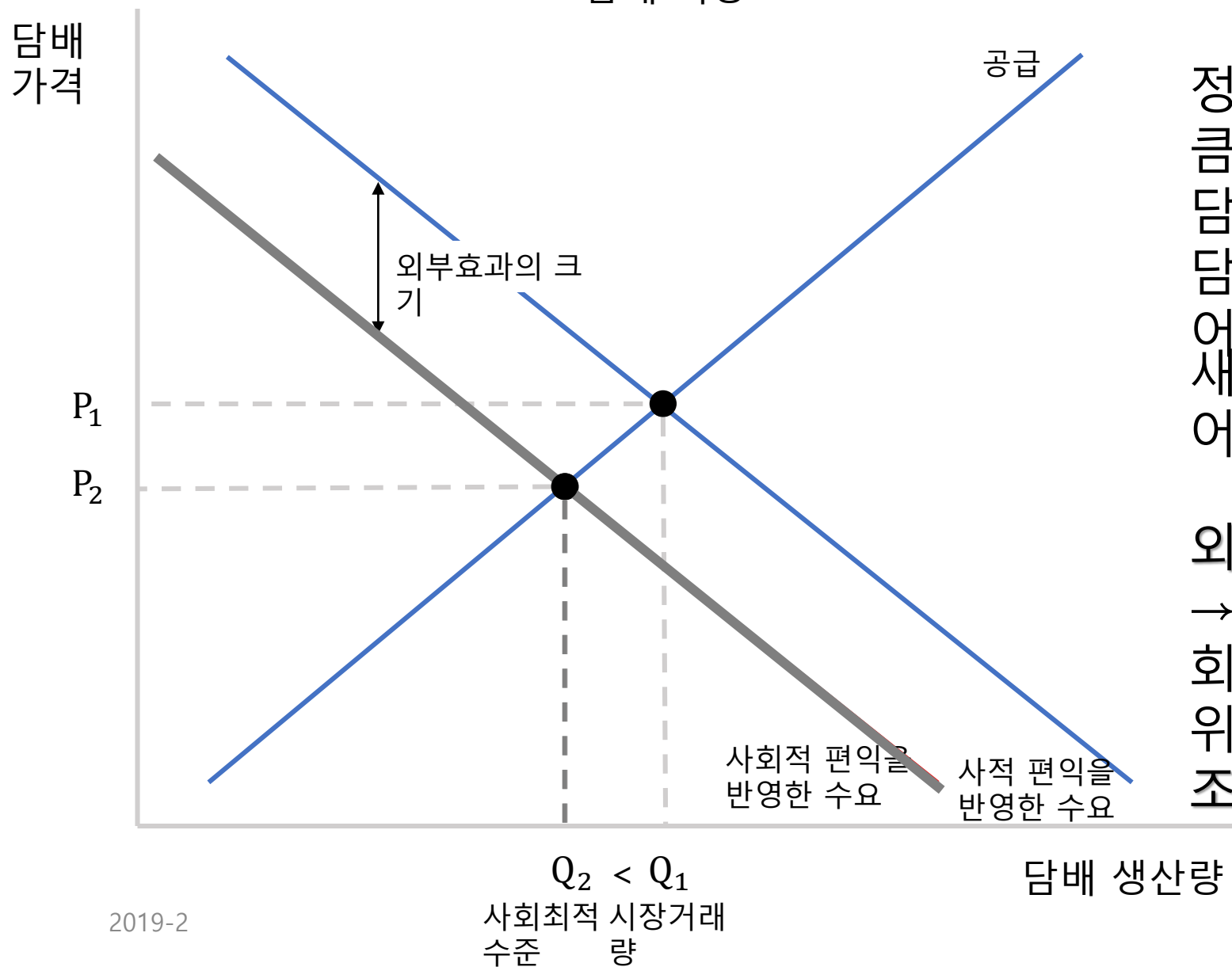
소비의 외부불경제

< 담배 시장 >



사회적 편익 곡선과 공급곡선이 만나는 점에서의 생산량 (Q_2)은 시장 생산량(Q_1)에 비해 어떤가요?
외부불경제
→ 시장에서의 생산량이 사회의 최적 생산량보다 커지는
과대생산

< 담배 시장 >



정부가 외부효과의 크기만큼
담배에 세금을 부과하면
담배에 대한 수요곡선은
어떻게 변하나요?
새로운 시장거래량은
어떻게 변하나요?

외부불경제
→ 정부는 시장생산량을 사
회적 최적 수준으로 낮추기
위해
조세 부과

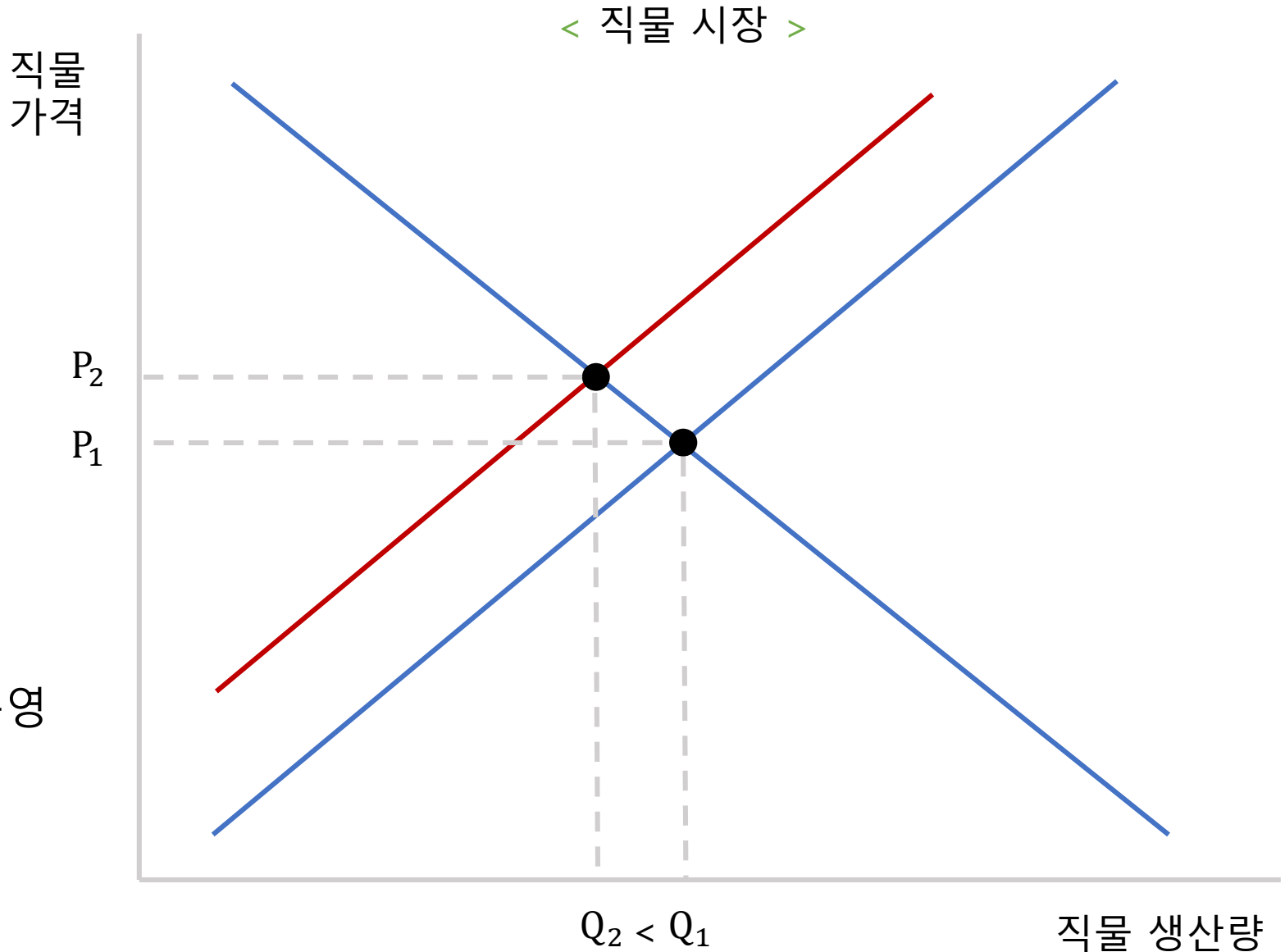
생산의 외부불경제

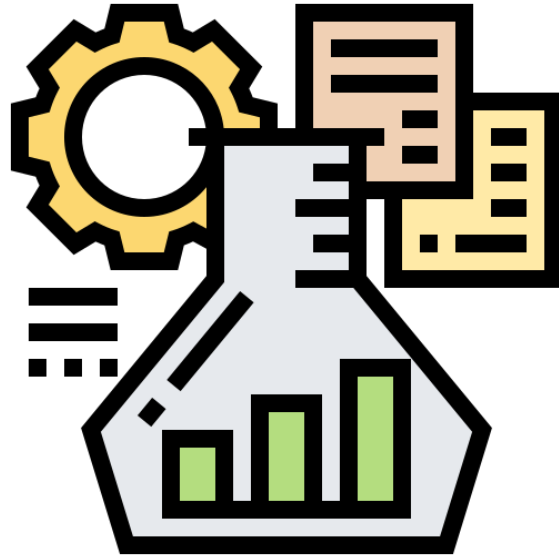
직물 기업이
직물 생산과정에서 발생한
오염 폐수를 근처 하천에 방류
하는
외부불경제 상황에서는
사회적 최적 수준과 시장 생산
량의 크기 관계가 어떠할까요?

이러한 외부효과를 교정하기 위
해

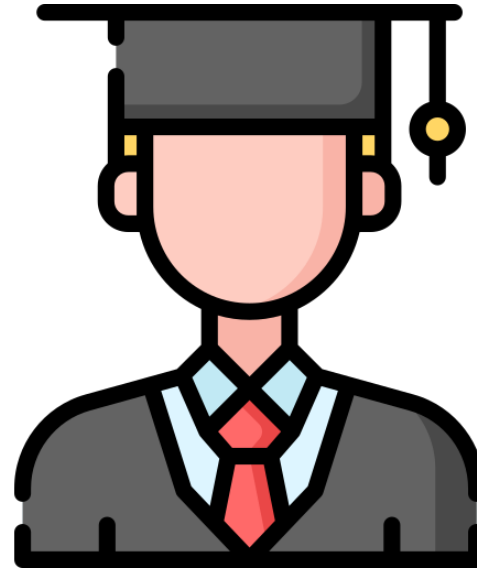
정부는 어떤 조치를 취할 수 있을

- 오염물질 배출량 절감/정화시설 운영 명령
- 폐수방류 양에 따라 조세 부과





기술개발
: 생산의 외부경
제

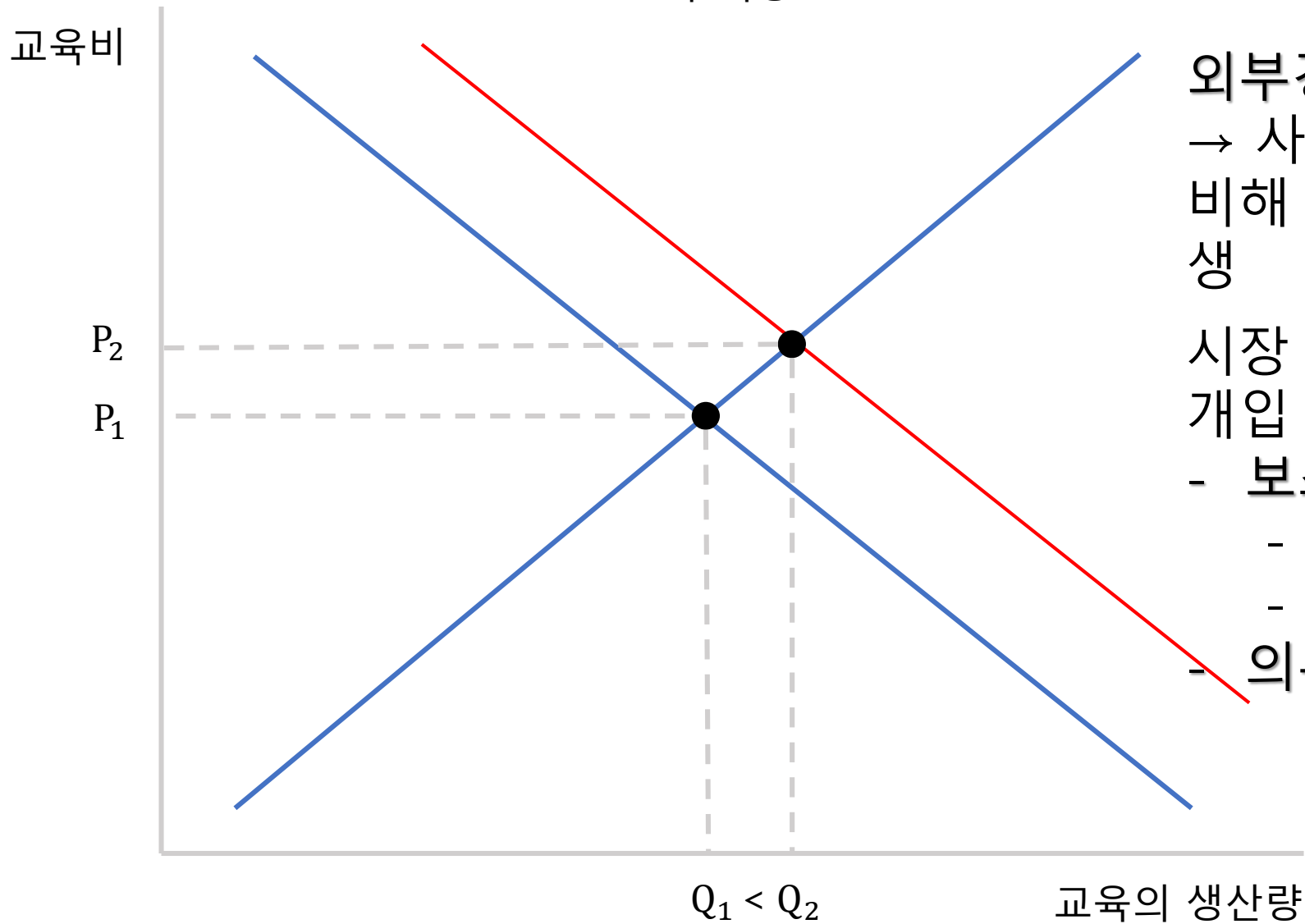


교육
: 소비의 외부경
제

교육이 긍정적 외부효과를 일으킨다고 볼 수 있는 이유는 무엇일까요?
외부효과의 정의를 사용해 설명해봅시다.

소비의 외부경제

< 교육 시장 >



외부경제

→ 사회적으로 바람직한 양에 비해 과소소비(과소생산) 발생

시장 균형을 최적화하기 위한 정부 개입

- 보조금 지급
 - 공립학교 운영
 - 장학금 지급
- 의무교육제도 운영

정리하기

외부효과에는 어떠한 종류가 있었나요?

시장의 비효율성을 해결하기 위해 어떤 주체가 개입하였나요?

연습문제

[문제 1] 다음 중 외부효과의 예가 아닌 것은?

- ① 멋진 음악을 연주하는 거리 악사의 연주를 공짜로 감상했다.
- ② 자동차에서 배출되는 매연으로 공기가 오염됐다.
- ③ 내 옆 가게의 손님이 늘어나니 내 가게 손님도 늘어났다.
- ④ 내가 소유한 건물을 다른 사람이 파손했을 때 배상을 요구했다.
- ⑤ 나는 서둘러 신종플루 예방접종을 하였다.

연습문제

[문제 2] 외부불경제와 외부경제의 사례를 한 가지씩 찾아보고, 아래의 질문을 참고하여 각 사례에서 시장의 자원 배분이 비효율적인 이유를 수요-공급 그래프를 이용해 설명해봅시다.

- 시장 거래의 당사자는 누구라고 할 수 있나요?
- 이때 경제적 후생에 영향을 받지만, 보상을 지급하거나 받지 않는 제삼자는 누구인가요?
- 사회적 편익/사회적 비용이 사적 편익/사적 비용과 어떻게 다른가요?
- 시장 생산량은 사회적 최적 생산량과 어떻게 다른가요?
- +α) 이러한 상황을 어떻게 해결할 수 있나요?

참고 문헌

- N. Gregory Mankiw(2012). **맨큐의 경제학** (김경환·김종석 역) (제5판). 서울: 교보문고.
- 박성익·임철일·이재경·최재경(2015). **교육방법의 교육공학적 이해**. 파주: 교육과학사.
- 이성표(2011). **외부효과의 이해**. 'Click 경제교육' 2014년 2월호. KDI 경제정보센터.
- 한국경제교육학회(2007). **고등학교 차세대 경제 교과서**. 교학사.

동영상 자료

- <https://www.youtube.com/watch?v=B4MgLcLN6F8>
[KBS 뉴스] 올가을 첫 미세먼지 '나쁨'...중국발에 국내 오염물질 축적(2018.10.15.) (1분 28초)
- <https://www.youtube.com/watch?v=HfmyyqldNz0>
[KBS뉴스] '담뱃재 테러'까지...간접흡연에 무방비인 초중고 통학로(2019.6.6.) (2분 1초)